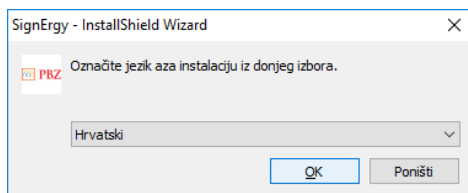


O aplikaciji

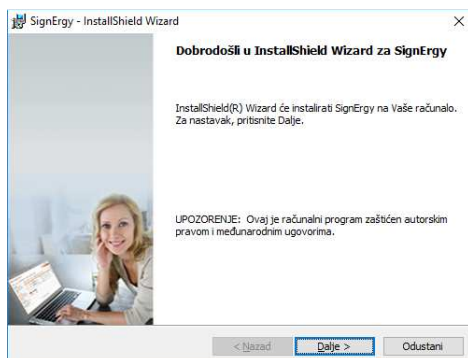
SignErgy aplikacija omogućava korištenje PBZCOM@NET usluge na novim verzijama preglednika – **Google Chrome, Microsoft Edge, Firefox**. Usluga je dostupna na Windows operativnim sustavima (7, 8, 8.1, 10).

Instalacija aplikacije

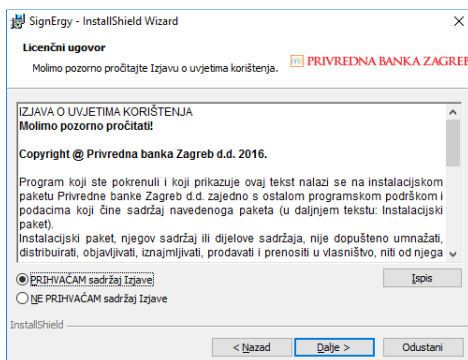
1. **Aplikaciju učitajte** s linka http://com.pbz.hr/download/PBZ_SignErgy_Installer.exe
2. Nakon učitavanja **pokrenite instalaciju** (naziv datoteke *PBZ_SignErgy_Installer.exe*)
Napomena: za instalaciju je potreban administratorski pristup (račun) na računalo
3. Na početku instalacije **birajte OK**



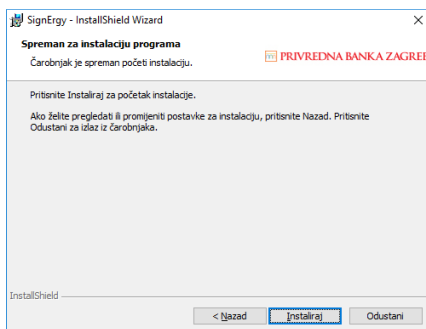
4. Instalaciju nastavite klikom na **Dalje >**



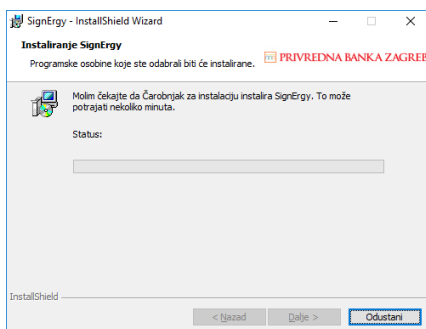
5. Pročitajte *Licenčni ugovor* i ukoliko se slažete odaberite **PRIHVACAM** sadržaj izjave te nastavite instalaciju klikom na **Dalje >**



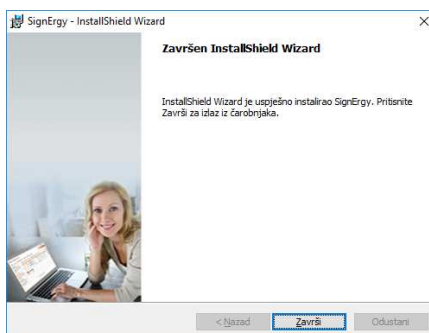
6. Započnite instalaciju klikom na Instaliraj



7. Pričekajte nekoliko trenutaka dok se aplikacija instalira...



8. Na kraju instalacije potvrdite završetak instalacije sa Završi



9. Prijavite se u PBZCOM@NET – potvrdite/dozvolite pokretanje SignErgy aplikacije – External Protocol Request (predlažemo odabrati opciju pamćenja (Remember...) kako se upit ne bi javljao kod svake prijave), odaberite certifikat i upišite PIN.

